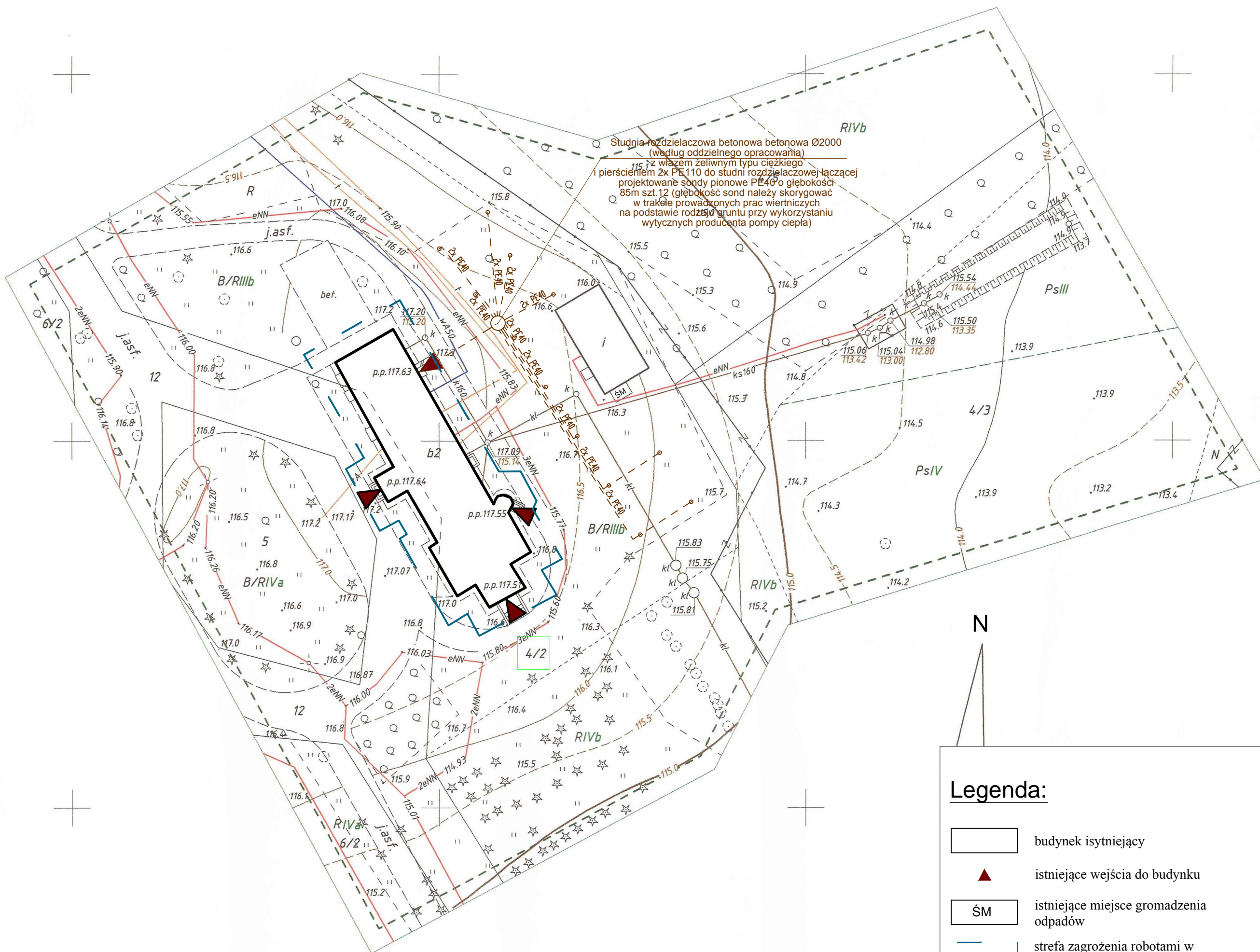




MAPA DO CELÓW PROJEKTOWYCH	
Oznaczenie kancelaryjne zgłoszonej pracy geodezyjnej (KERG)	NR Rob. Wyk. 193/2013 KERG 2059-7/2013
MIEJSCOWOŚĆ	Kurów
Jednostka ewidencyjna	identyfikator 21305_2 nazwa Kobylin-Borzymy
Obręb ewidencyjny	identyfikator 21305.2.0151 nazwa Kurów
Skala mapy	1:500
Nazwa układu współrzędnych	prostokątnych płaskich lokalny układu wysokości Kronsztadt 60
Oznaczenie granic obszaru, który był przedmiotem aktualizacji	
Oznaczenie i informacja o służebnościach gruntowych mających wpływ na zagospodarowanie gruntów zlokalizowanych w granicach projektowanej inwestycji	Nie badano
Oznaczenie i symbol konturu użytku gruntowego, który nie jest ujawniony w bazie danych ewidencji gruntów i budynków	Brak
Data opracowania mapy: 03.08.2013 r.	Ark. mapy zas. 24.5321(2)
Z.H.U. Unigeo Tomasz Łazewski ul. S. Stępczka 13 m 29, 15-083 Białystok NIP: 66-002-71-80, REGON: 141533	GEODETA UPRAWNIONY Tomasz Łazewski nr upr. 21863
NAZWA / imię i nazwisko Wykonawcy data i podpis osoby reprezentującej W Y K O N A W C Ę	
Imię i nazwisko nr uprawnień oraz data i podpis geodety uprawnionego który opracował mapę	

INFORMACJA O PUNKTACH OSNOWY PODSTAWOWEJ I SZCZEGÓŁOWEJ W GRANICACH OPRACOWANIA		
Nr punktu	Stan znaku	Rodzaj stabilizacji
brak	brak	brak

STAROSTWO POWIATOWE w Wysokim Mazowieckim	
W obszarze oznaczonym linią — dokonano aktualizacji treści mapy zasadniczej. Dokumenty z pomiaru uzupełniającego przyjęto do zasobu powiatowego w dniu 2013-08-08 i zaewidencjonowano pod nr. 2059-412013	
NINIEJSZA MAPA MOŻE SŁUŻYĆ DO CELÓW PROJEKTOWYCH Projektowane obiekty budowlane wymagające pozwolenia na budowę podlegają wytyczeniu i inwentaryzacji powykonawczej przez jednostki uprawnione do wykonywania prac geodezyjnych.	
Z up. STAROSTY mgr inż. Franciszek Wyszynski	
Białystok dnia 2013-08-08 Kierownik Wydziału Geodezji, Kartografii, Imię i nazwisko podpis: komp. st. stanowisko służbowe osoby upoważnionej	



Legenda:

- budynek istniejący
- istniejące wejścia do budynku
- istniejące miejsce gromadzenia odpadów
- strefa zagrożenia robotami w odległości 3m od budynku
- p.p. 117.64 poziom parteru
- B2 ilość kondygnacji nadziemnych
- studnia rozdzielcza betonowa Ø 200 (wg. oddzielnego opr.)

nazwa i adres obiektu budowlanego:	ZESPÓŁ DWORSKI W KUROWIE, GMINA KOBYLIN-BORZYM	nr rys. A-0
nazwa rysunku:	PLAN SYTUACYJNY	data: 12.07.2013
autor projektu: mgr inż. arch. JAN KRZYSZTOF HAHN	nr upr. BŁ/11/87	skala: 1:500
specjalność: arch.-bud.		
autor projektu: mgr inż. Marcin Pawluszewicz	nr upr. BŁ/195/01	
specjalność: sanitarna		